

# 844 ER

Электромеханический привод для откатных ворот  
с весом створки до 1800 кг – 844 ER Z16,  
до 2200 кг – 844 R THREE-PHASE



Привод откатных ворот серии 844 с новой низко-температурной смазкой FAAC OIL "AVIO", применим для всех климатических зон Восточной Европы. Такой привод стабильно работает при температурах от  $-40$  до  $+55$  °C.

## ■ Идеальный выбор для индустриальных ворот

Электромеханический привод 844 ER разрабатывался для тяжелых откатных ворот коммерческого и промышленного применения (максимальный вес ворот 1800 кг) и используется для автоматизации откатных въездных ворот складов, ангаров, производственных цехов, промышленных и торговых предприятий, магазинов, супермаркетов.

Несколько модификаций данного привода 844 ER CAT, 844 ER RF и 844 R TREE – PHASE (с выносным блоком управления), позволяют автоматизировать ворота различного размера и различной массы вплоть до 2200 кг.

## ■ Полная безопасность

Червячный редуктор и специальная двухдисковая регулируемая скользящая муфта в масляной ванне позволяет регулировать крутящий момент от нуля до максимального значения, обеспечивая безопасность оборудования и долговечность работы привода 844 ER.

Так как редукторный двигатель не является реверсивным, нет необходимости устанавливать электрозамок. А в случае отключения электроэнергии устройство разблокировки делает возможным открывать и закрывать ворота вручную.

## ■ Долговечность

Полное и постоянное смазывание всех механических частей, при помощи масляной ванны, обеспечивает надежность и долговечность откатного привода.

Корпус из алюминия, отлитый под давлением и устойчивый к сопротивлению, обеспечивает хорошую защиту привода от атмосферных воздействий.

## ■ Надежная, безопасная электроника

Электронная плата, установленная внутри двигательного отсека под защитным кожухом упрощает и ускоряет установку, позволяя уменьшать расходы при монтаже.

Встроенный блок управления на основе микропроцессора с многочисленными программируемыми функциями для обеспечения безопасности, позволяет

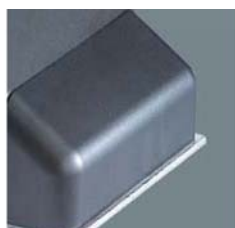
подключать внешние устройства (фотоэлементы, детекторы препятствия и др.) и делает привод 844 ER идеальным для ворот коммерческого и промышленного применения.



■ Корпус



■ Устройство разблокировки с ключом

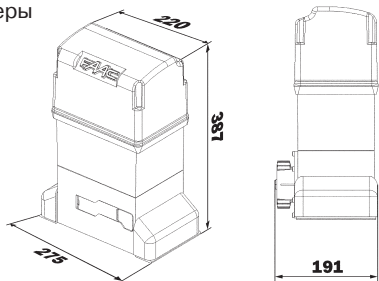


■ Декоративная защитная крышка



■ Корпус из отлитого под давлением алюминия

Размеры



Значения в мм

- 1 Встроенный блок управления
- 2 Магнитные (индуктивные) концевые выключатели
- 3 Шестерня
- 4 Винт для выхода излишков масла



Технические характеристики	844 ER Z16 1800кг	844 R THREE-PHASE 2200 кг
Напряжение питания	230 В (+6% -10%) 50 Гц	400 В (+6% -10%) 50 Гц
Потребляемая мощность	650 Вт	950 Вт
Потребляемый ток	3,5 А	2,5 А
Тяговое и толкающее усилие	0 до 110 кгс (Z16)	
Скорость вращения мотора	1,400 об /мин.	
Передаточное отношение	1:30	
Диапазон рабочих температур	От -40 до +55 °С	
Вес с маслом	14,5 кг	15 кг
Класс защиты	IP 44	
Тип масла	FAAC HP OIL	
Скорость движения ворот	9.5 м/мин.(Z16)	
Защитная пропитка	Катафорез	
Электромотор	Однофазный, реверсивный	
Концевые выключатели	Магнитные	Индуктивные с пластиной
Сцепление	Двойной диск в масляной ванне	

Технические характеристики	Блок управления 780 D
Трансформатор	Клеммы PCB
Напряжение питания	230 В (+6% -10%) 50 Гц
Потребляемая мощность	10 Вт
Максимальная мощность мотора привода	1000 Вт
Максимальный ток дополнительного оборудования (аксессуаров)	0,5 А
Диапазон рабочих температур	От -40 до +55 °С
Номинал плавкого предохранителя	2
Логические функции	Автоматически/ «Ступенчато» Автоматически /Полуавтоматически/ Устройства безопасности / Полуавтоматически В/ Осторожно человек С/ «Ступенчато» Полуавтоматически/Смешанный В / С логический
Рабочее время	Программируемо (от 0 до 4 мин.)
Время задержки	Программируемо (от 0 до 4 мин.)
Толкающее усилие	Регулируется по 50 уровням
Входные клеммы платы	Открытие/ Частичное открытие / Устройство безопасности на открытие / Устройство безопасности на закрытие / Полная остановка / Конечное положение / Источник питания + Земля
Входные разъемы	Концевые выключатели на открытие и закрытие / Конденсаторный электродвигатель
Выходные клеммы платы	Сигнальная лампа – привод – 24 В (dc) Источник питания доп. оборудования (аксессуары) – 24 В (dc) лампочка-индикатор / синхронный выход / электрозамок / светофоры / безопасность
Скоростное соединение	5-пин карточное соединение с Минидекодером - Декодер или RP приемников
Программирование	3 ключа (+,-,F) и дисплей, Режим «базовый» и «расширенный»
Режим «базовый» программируемые функции	Логическая функция – Пауза – Толкающее усилие – Направление ворот
Режим «расширенный» программируемые функции	Вращение при первичном толкающем усилии – Торможение – Безопасность – Подсветка – Лампочка-индикации - Выход времени – Команда электрозамка или «светофора» - Устройства безопасности открытия и закрытия – Шифратор / Чувствительность к антиразрушению – Замедление - -Время частичного открытия – Рабочее время – Помощь запросу – Счетчик циклов.
Индикатор состояния	Дисплей

**Входные клеммы платы** – Открытие / Частичное открытие / Остановка / Устройства безопасности закрытия / Концевые выключатели.

**Выходные клеммы платы** –Привод/Сигнальная лампа / Лампочка-индикатор / 24 В (dc) источник питания для дополнительных устройств (аксессуаров).

**Программирование** – Время задержки (5/10/15/30/60/120/180 сек.), Логически (A1/A2/S1/S2/E1/E2/B/C), подсветка.

Модель	Использование		Плата управления
	Макс.вес (кг)	Интенсивность использования %	
844 ER Z16	1800	70	780 D встроенная
844 R THREE-PHASE	2200 (Z12) 1600 (Z16)	70	844 Т не включена